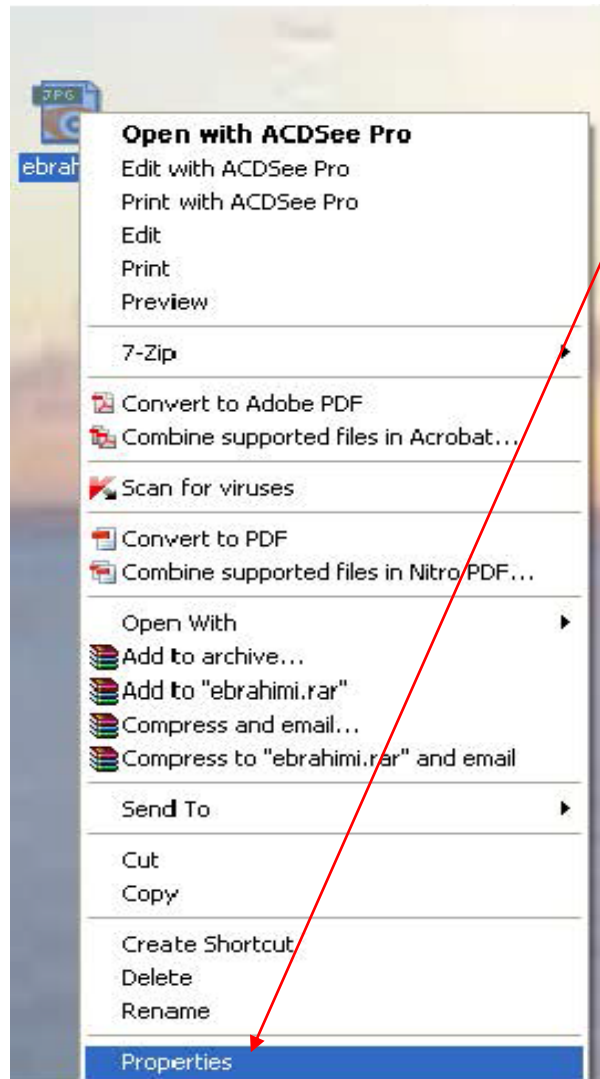


برای آگاهی از Resolution عکس خود:

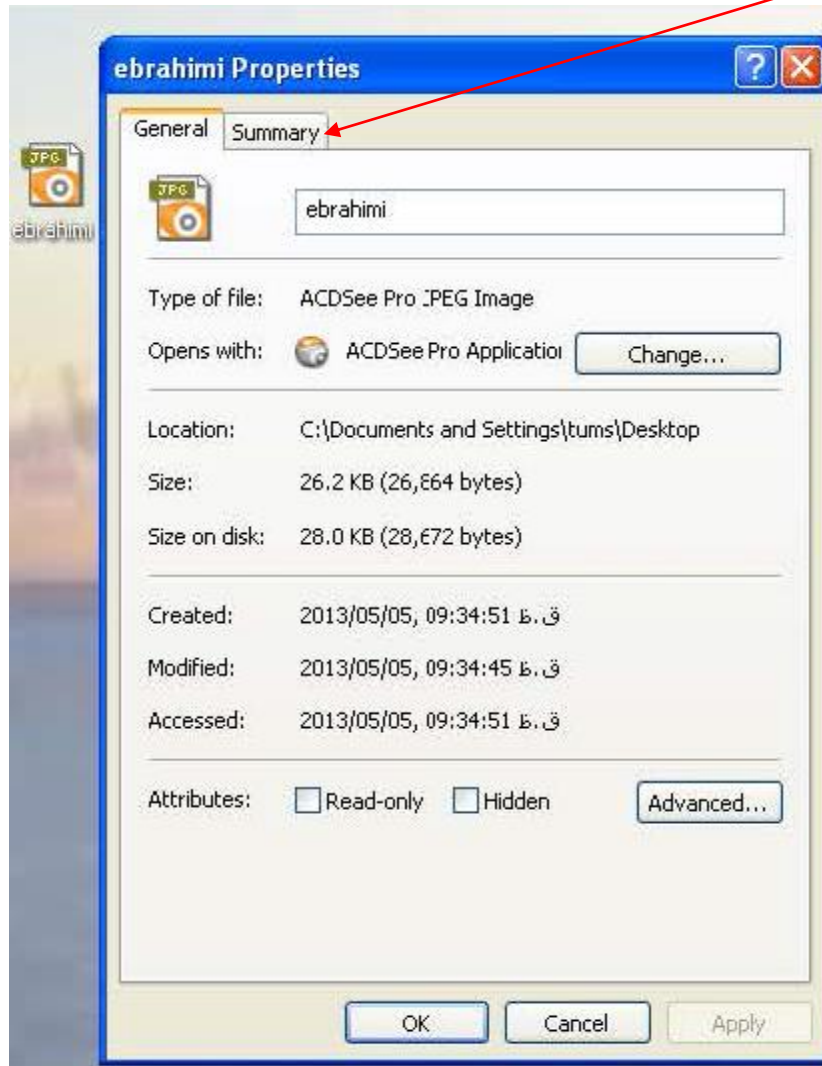
در سیستم عامل XP:

۱. روی عکس خود راست کلیک نمایید:

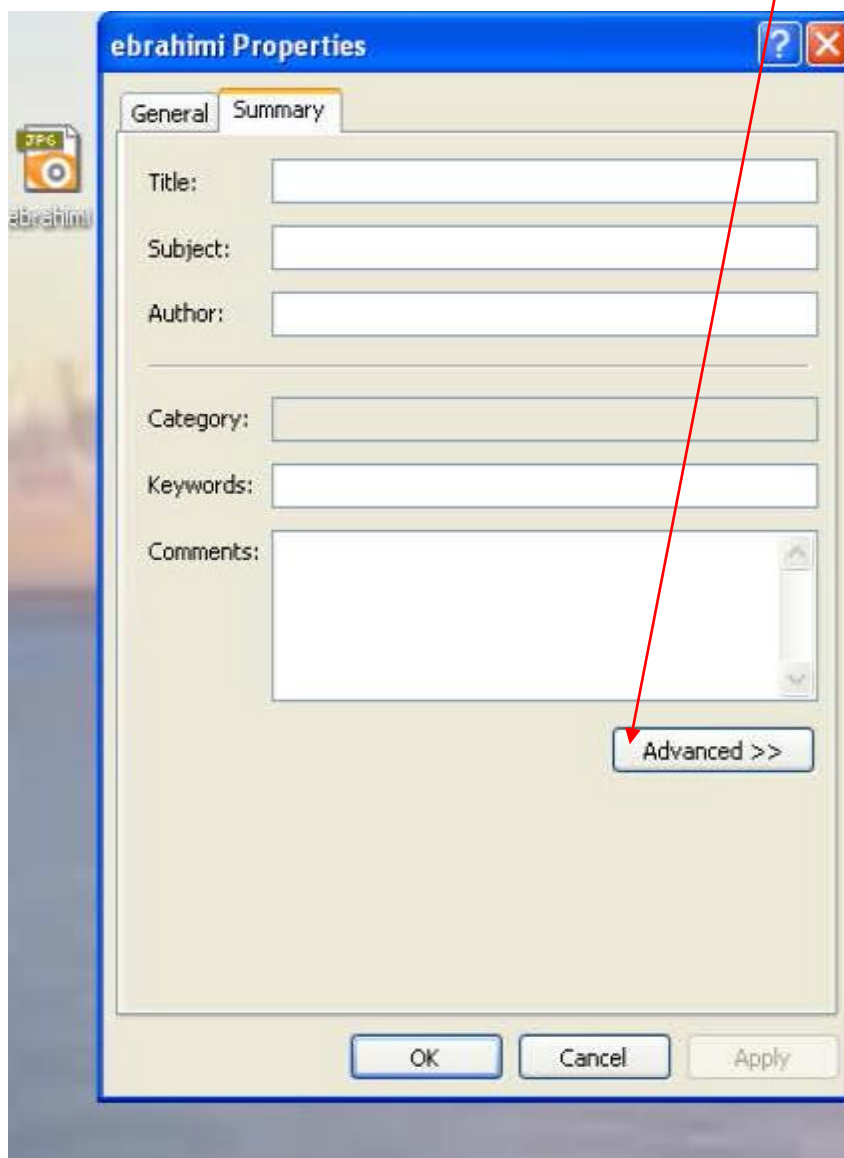
۲. روی گزینه **Properties** کلیک نمایید:



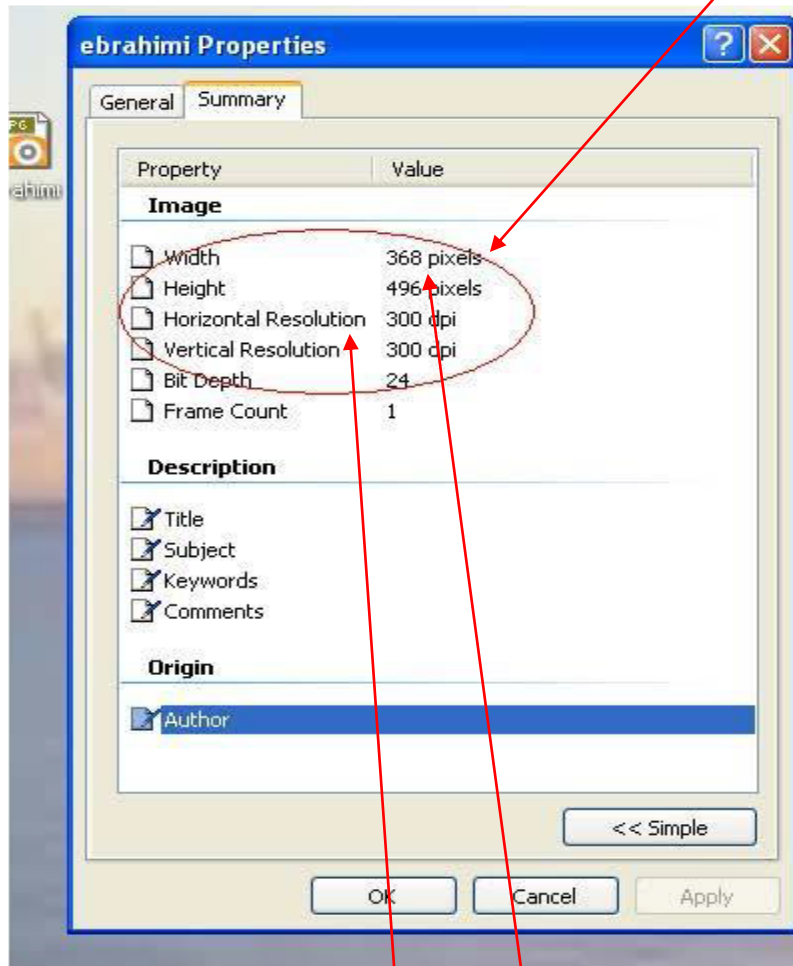
۳. روی سربرگ Summary کلیک نمایید:



۴. سپس روی گزینه **Advanced** کلیک نمایید:



۵. در پنجره باز شده مشخصات عکس را مشاهده می نمایید:



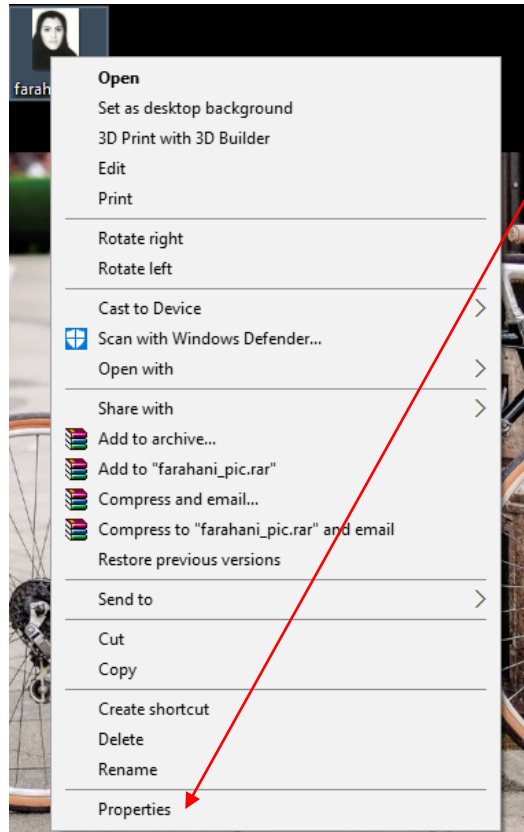
لازم به ذکر است که عکس شما باید دارای مقدار 300 dpi برای Horizontal Resolution و Vertical Resolution باشد.

**\*\*\*توجه:** تعداد Pixelها در قسمت **Width** باید عددی بین ۳۰۰ تا ۴۰۰ پیکسل باشد و تعداد Pixelها در قسمت **Height** عددی بین ۴۰۰ تا ۵۰۰ پیکسل باشد.

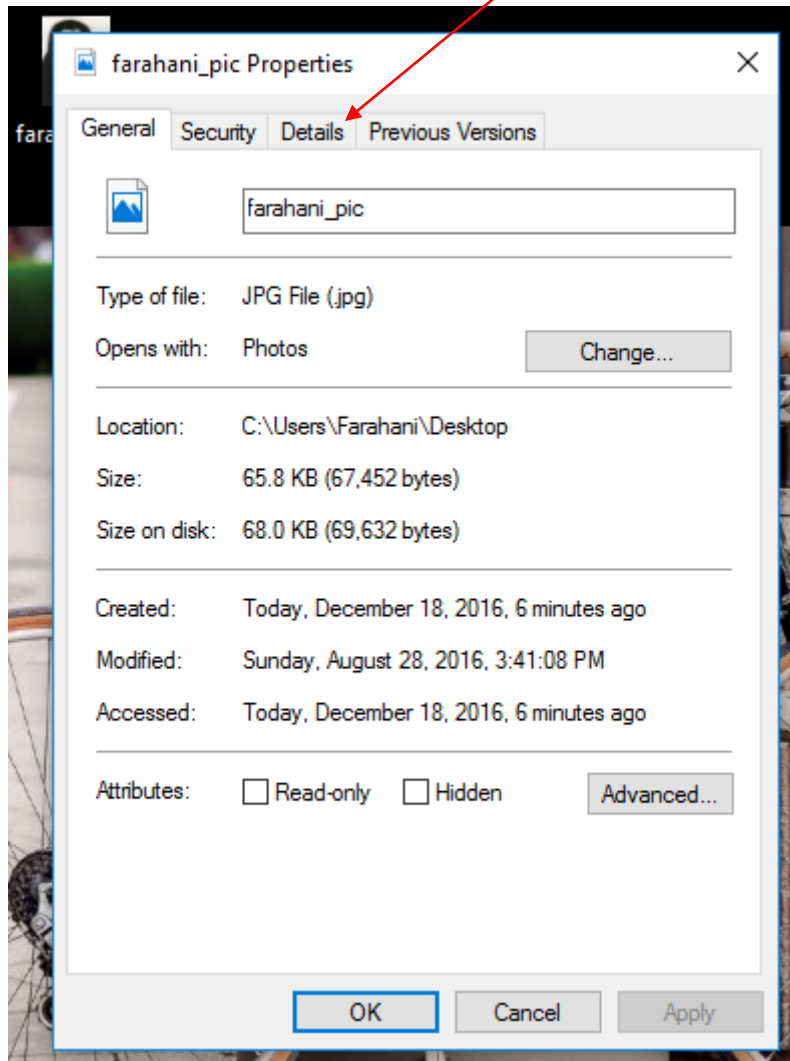
## در سیستم عامل های: Windows 7, 8, 10

۱. روی عکس خود راست کلیک نمایید:

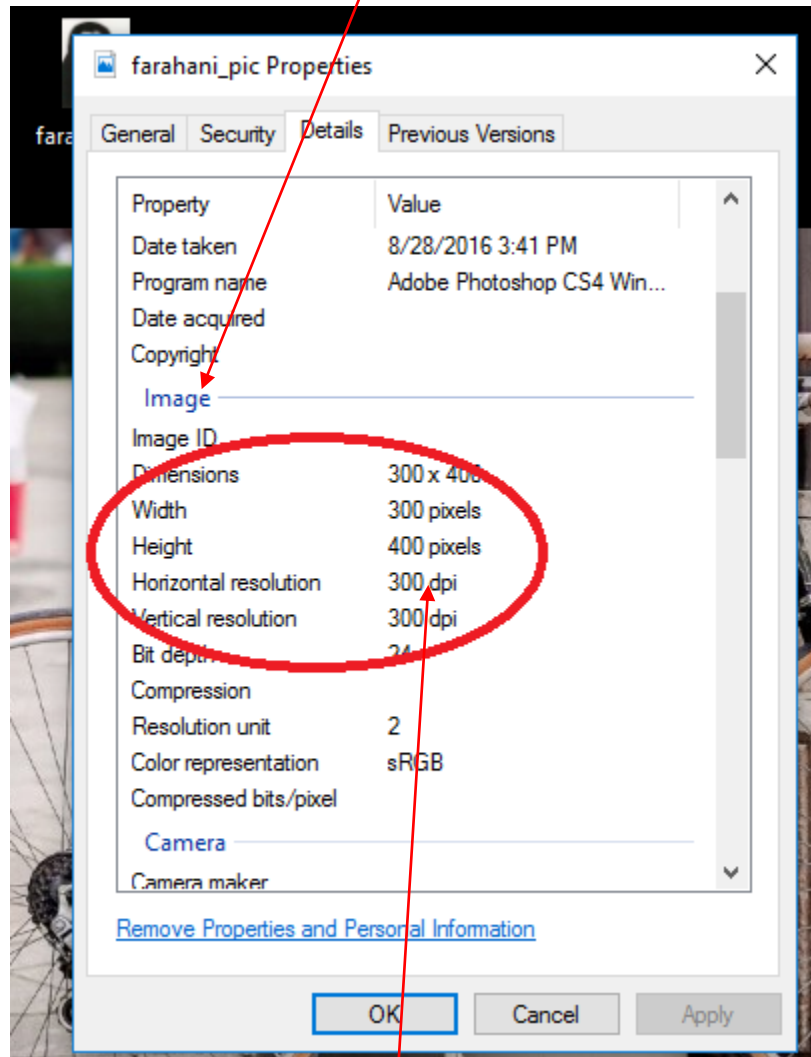
۲. روی گزینه **Properties** کلیک نمایید:



۳. در پنجره باز شده روی سربرگ **Details** کلیک نمایید:



در این سربرگ می توانید مشخصات عکس را از قسمت **Image** مشاهده نمایید:



لازم به ذکر است که عکس شما باید دارای مقدار **300 dpi** برای **Horizontal Resolution** و **Vertical Resolution** باشد.

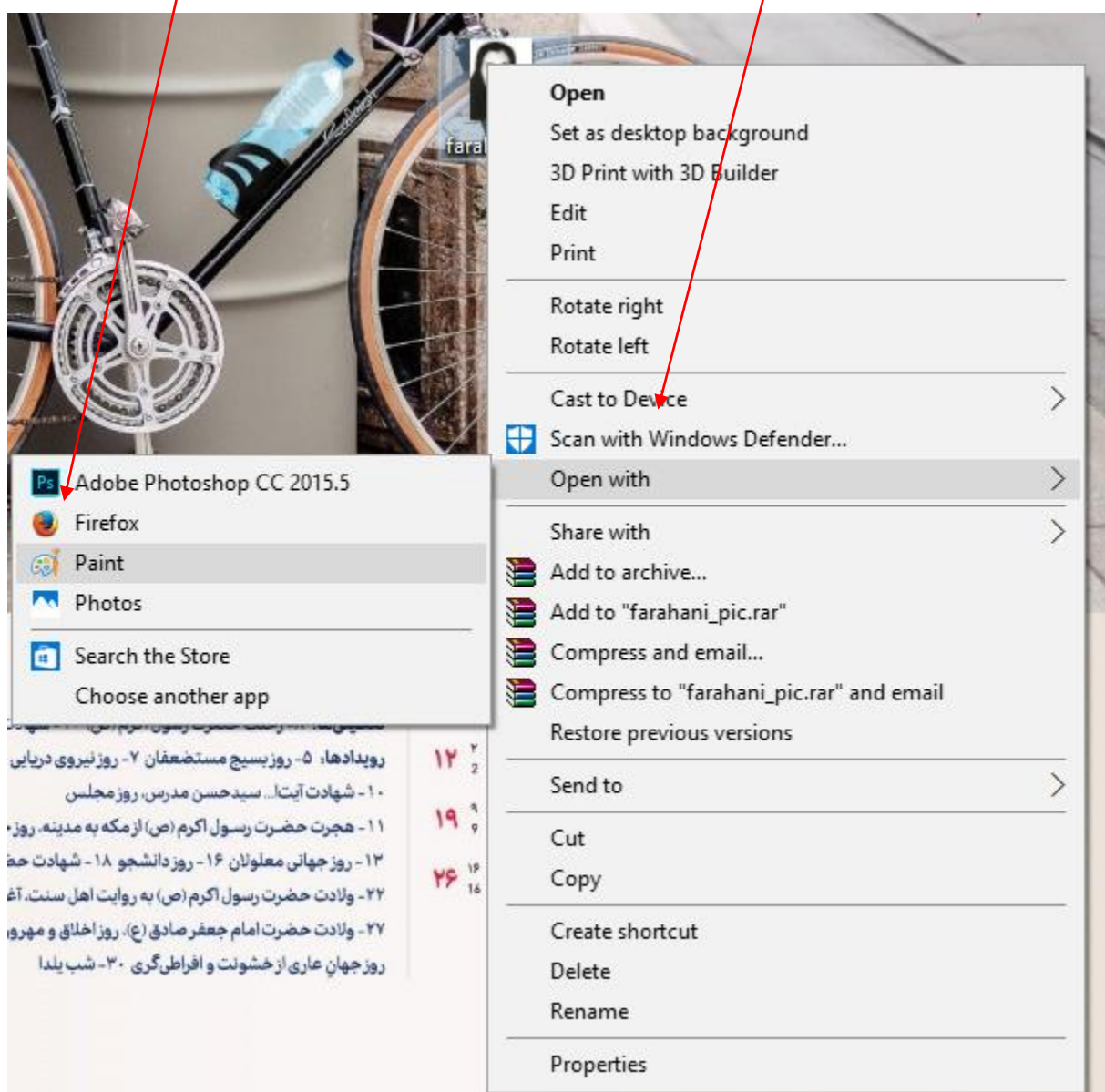
**\*\*\*توجه:** تعداد **Pixel**ها در قسمت **Width** باید عددی بین ۳۰۰ تا ۴۰۰ پیکسل باشد و تعداد **Pixel**ها در قسمت **Height** عددی بین ۴۰۰ تا ۵۰۰ پیکسل باشد.

در صورتی که مشخصات عکس ارسالی دارای رزولوشن 300 dpi نباشد جهت تنظیم رزولوشن از نرم افزارهای ویرایش عکس مانند Paint و یا Photoshop استفاده نمایید.

## ویرایش رزولوشن عکس در Paint:

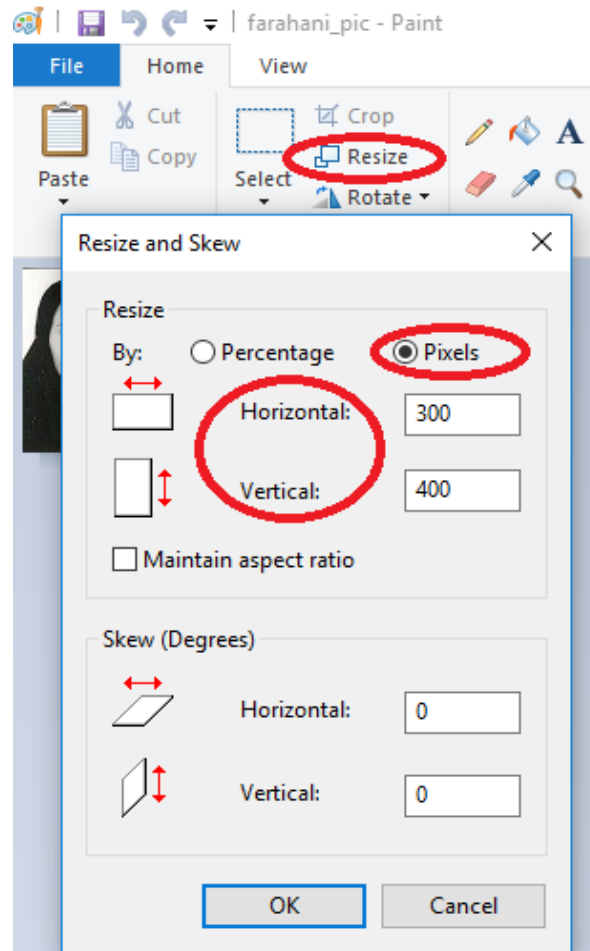
۱. روی عکس خود راست کلیک نمایید

۲. روی گزینه **Open with** کلیک نموده و سپس از زیر منو باز شده بر روی گزینه **Paint** کلیک نمایید:





۳. پس از باز شدن عکس در Paint، ابزار **Resize** را انتخاب نمایید تا پنجره **Resize** باز شود.



۴. در پنجره **Resize** و در قسمت **By** دو گزینه قابل انتخاب است:

**Percentage**: برای تغییر اندازه بر حسب درصد، مثلاً اگر می‌خواهید اندازه عکس دو برابر شود باید ۲۰۰٪ را وارد نمایید.

**Pixels**: برای تعیین اندازه عکس بر حسب پیکسل.

۵. در پنجره باز شده، در بخش **Resize** دو قسمت **Horizontal** و **Vertical** عددی را مشاهده می‌نمایید. با قرار دادن مقادیر ۳۰۰ و ۴۰۰ از هر دو قسمت و انتخاب **OK** می‌توانید تصویر خود را به میزان مورد نظر کوچک یا بزرگ کنید.

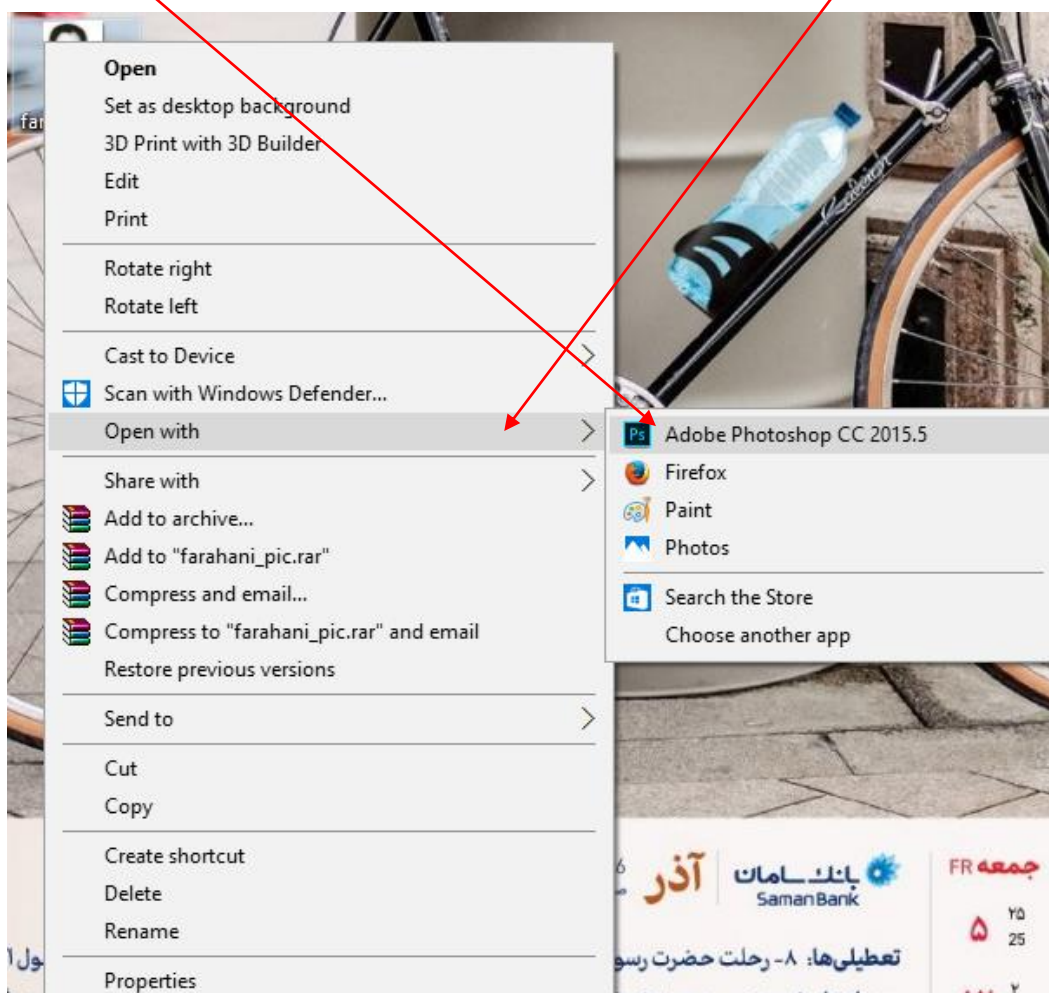
لازم به ذکر است **حداقل** مقداری که برای **Horizontal** می گذاریم ۳۰۰ و برای **Vertical** مقدار ۴۰۰ پیکسل می باشد.

۶. در پایان با استفاده از **File > Save as** تصویر تغییر داده شده خود را با فرمت مورد نظر ذخیره کنید.

## ویرایش رزولوشن عکس در Photoshop:

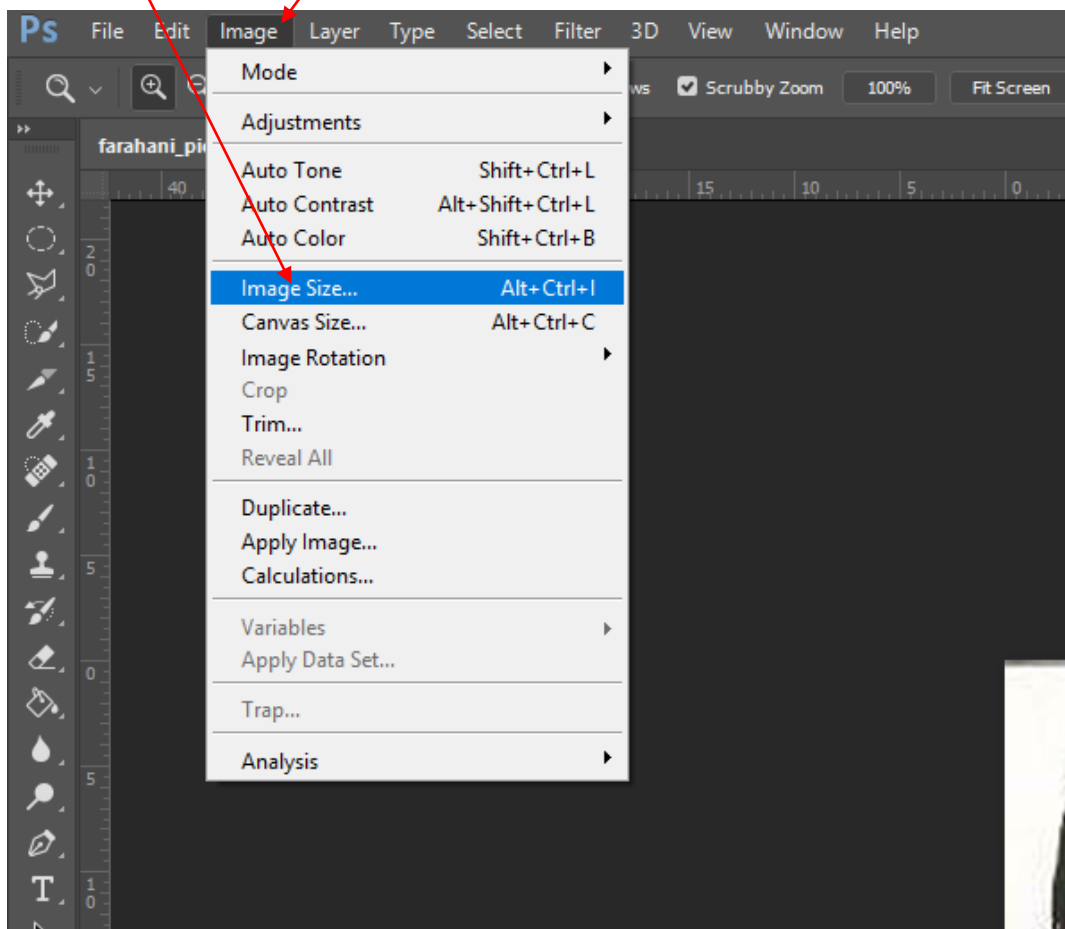
۱. بر روی عکس راست کلیک نمایید.

۲. روی گزینه **Open with** کلیک نموده و سپس از زیر منوی باز شده بر روی گزینه **Photoshop** کلیک نمایید:

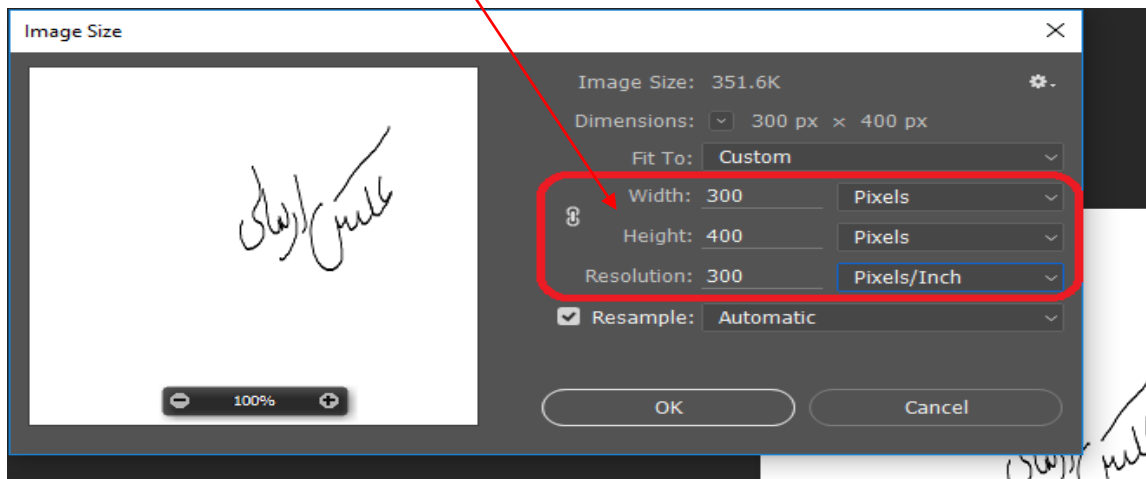


لازم به ذکر است در صورتی گزینه **Adobe Photoshop** را مشاهده می نمایید که نرم افزار فتوشاپ بر روی ویندوز شما نصب شده باشد.

۳. پس از باز شدن عکس در فتوشاپ با کلیک بر روی منو **Image** گزینه **Image Size...** را انتخاب نمایید تا پنجره **Image size** باز شود.

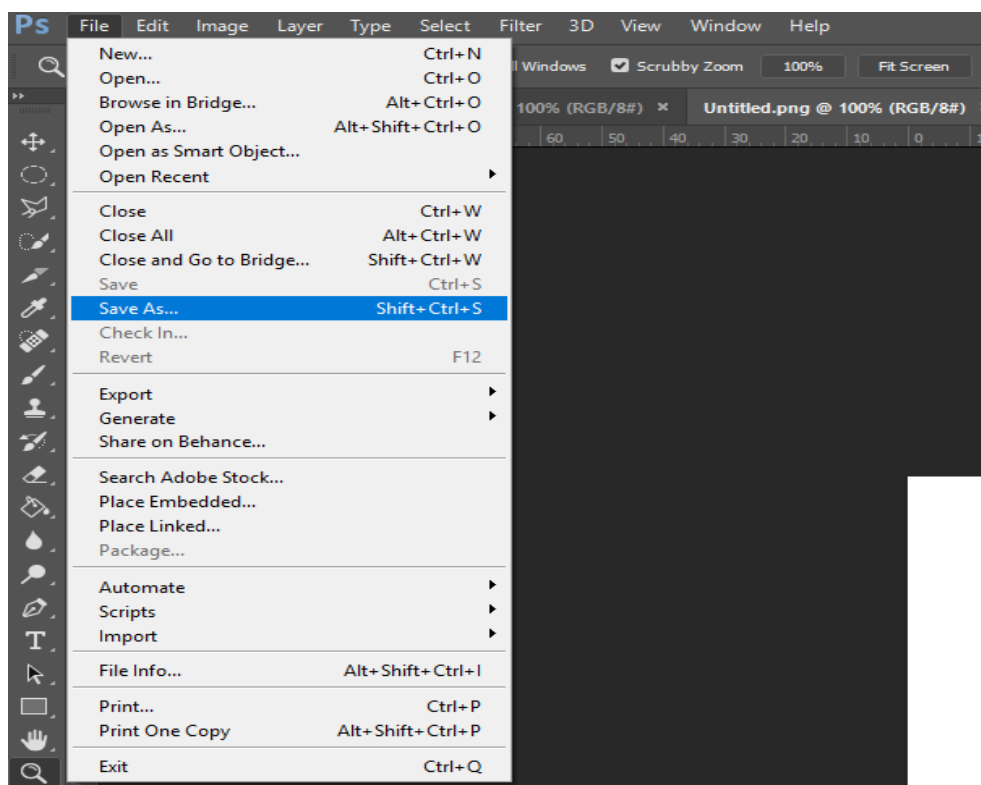


۴. پس از شدن پنجره Image size مقادیر **Width** و **Height** را مشاهده می نمایید که **Width** باید مقداری بین ۳۰۰ تا ۴۰۰ پیکسل و **Height** مقداری بین ۴۰۰ تا ۵۰۰ پیکسل را داشته باشند.



۵. سپس با قرار دادن مقدار ۳۰۰ در **Resolution** عکس و کلیک بر روی کلید **OK** اندازه عکس مطابق با اندازه استاندارد در سامانه تغییر می کند.

۶. جهت ذخیره عکس از منو **File** گزینه **Save as...** را انتخاب نمایید:



۷. پس از باز شدن پنجره Save as از قسمت **Save as type:** فرمت عکس را بر روی JPEG(\*.JPG,\*.JPEG,\*.JPE) قرار دهید و با کلیک بر روی کلید Save عکس خود را در

مسیر مورد نظر ذخیره نمایید.

